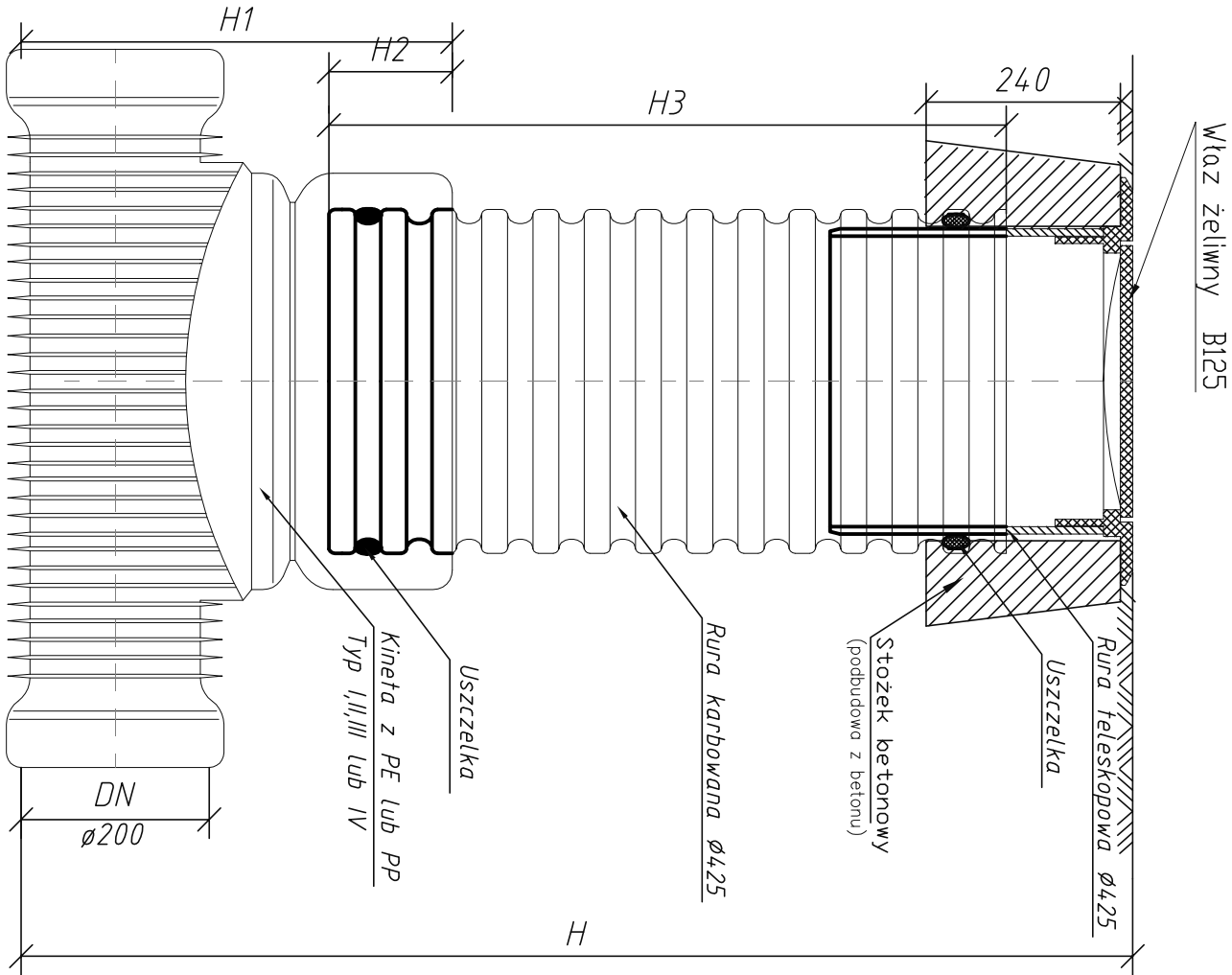
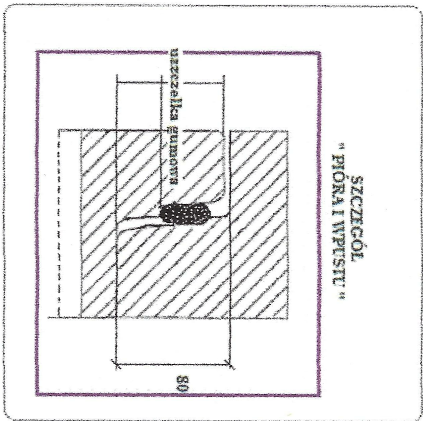
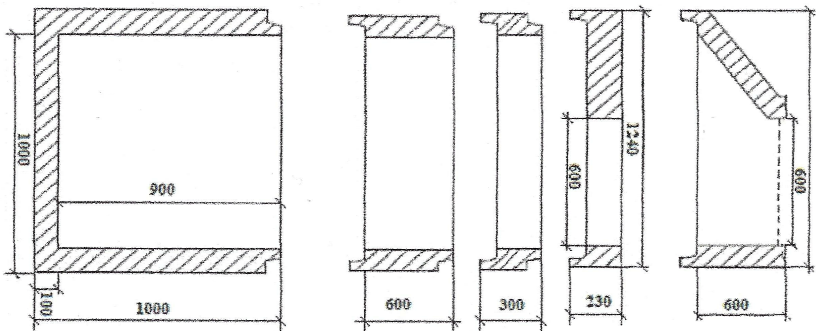


STUDNIA NR S2



STUDNIA NR S1

PREFABRYKOWANE ELEMENTY  
DLA STUDZIENEK  
KANALIZACYJNYCH FI 1000 mm



Elementy do budowy studzienek kanalizacyjnych

Studzienki kanalizacyjne składają się z prefabrykowanych elementów:

1. Element denny – prefabrykowany spód studni - SS
2. Kregi DIN – K
3. Konus/Zwężka – KON
4. Pokrywa DIN – POD
5. Płyta redukcyjna – PR
6. Pierścień dystansowy – PID
7. Pierścień oddziałający – PI
8. Pokrywa na pierścień – PO

Elementy łączone są na „pióro i wpust” przy użyciu uszczelki gumowej zgodnie z normą DIN 4034 cz.1.

Elementy mogą być wyposażone w haki transportowe, haki gwintowane lub kotwy kulowe.

1. Materiały

Beton szczielny W-8, klasy C 35/45 (B45) lub C45/55

Norma PN-EN 1917:2024/AC:2009

Zasadnicze charakterystyki	Właściwości użytkowe
Klasa wytrzymałości betonu	C 35/45
Wtórzooporność	F150
Nasiąkliwość	≤5,00%
Nośność: zainstalowanych stopni ziazowych	Oporność na obciążenie pionowe >2kN
ugięcie ≤ 5 mm pod obc. pionowym Fd z ugięciem trwałym ≤ 1mm , odporność na	Oporność na poziomą siłę wyrwywającą > 5kN
Wytrzymałość mechaniczna (klasa wytrzymałości)	NDP
Wytrzymałość na pionowe obciążenie:	≥ 120 kN
Wodoszczelność	Brak przecieku na połączeniu lub elemencie przy ciśnieniu wewnętrznym 50 kPa (0,5 bar)
Trwałość	Odpowiednia do normalnych warunków użytkowania

PRACOWNIA PROJEKTOWA "PM" BIAŁYSTOK UL. MALMEIDA 15A/11 TEL. 502 075102

INWESTOR: PAŃSTWOWA STRAŻ POŻARNA W BIAŁYSTOKU UL. WARSZAWSKA 3

OBJEKT: BUDOWA GARAŻOWO-MAGAZYNOWY NA TERENIE JRG2 PSP NR RYS. S/3  
BIAŁYSTOK UL. GEN. ANDERSA 46 NR DZ.116/3,117/3,118/3,119/3

NAZWA RYSUNKU: Rys. studzienek rewizyjnych

BIAŁYSTOK  
DN. 28.11.2025 R.

BRANŻA: PROJEKTANT: BRANŻA: BIAŁYSTOK  
INSTALACJE: MGR INŻ. BEATA ZIELIŃSKA GROMADA BL/51/98